



KÖMMERLING 88

Folienfarbprogramm – Lieferklasse LK1

Gültig ab 1. März 2021



KÖMMERLING®

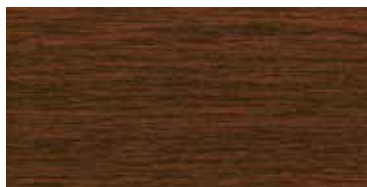


Für Fenster und Haustüren steht Ihnen mit KÖMMERLING 88 neben dem klassischen Weiß auch ein großes Spektrum an Farben und Oberflächen zur Verfügung. Sie haben die Wahl zwischen Holzstruktur- oder Unifarben außen – dabei innen neutral weiß – oder innen wie außen Holzstruktur.

**Holzstrukturen
mit geprägter Oberfläche**



Golden Oak

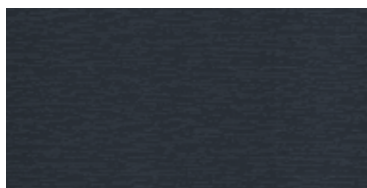


Nussbaum



Sapeli

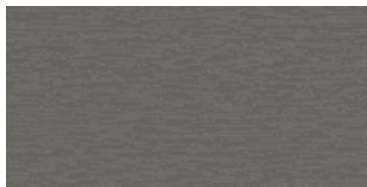
**Unifarben
mit geprägter Oberfläche**



Anthrazitgrau



Basaltgrau



Quarzgrau

**Unifarben
mit glatter Oberfläche**



Schiefergrau glatt



Anthrazitgrau glatt

mit glatter, matter Oberfläche



Anthrazit Ulti Matt

= einseitige Folierung außen
 = beidseitige Folierung

Farbabweichungen zu den Originalfolien sind drucktechnisch bedingt.